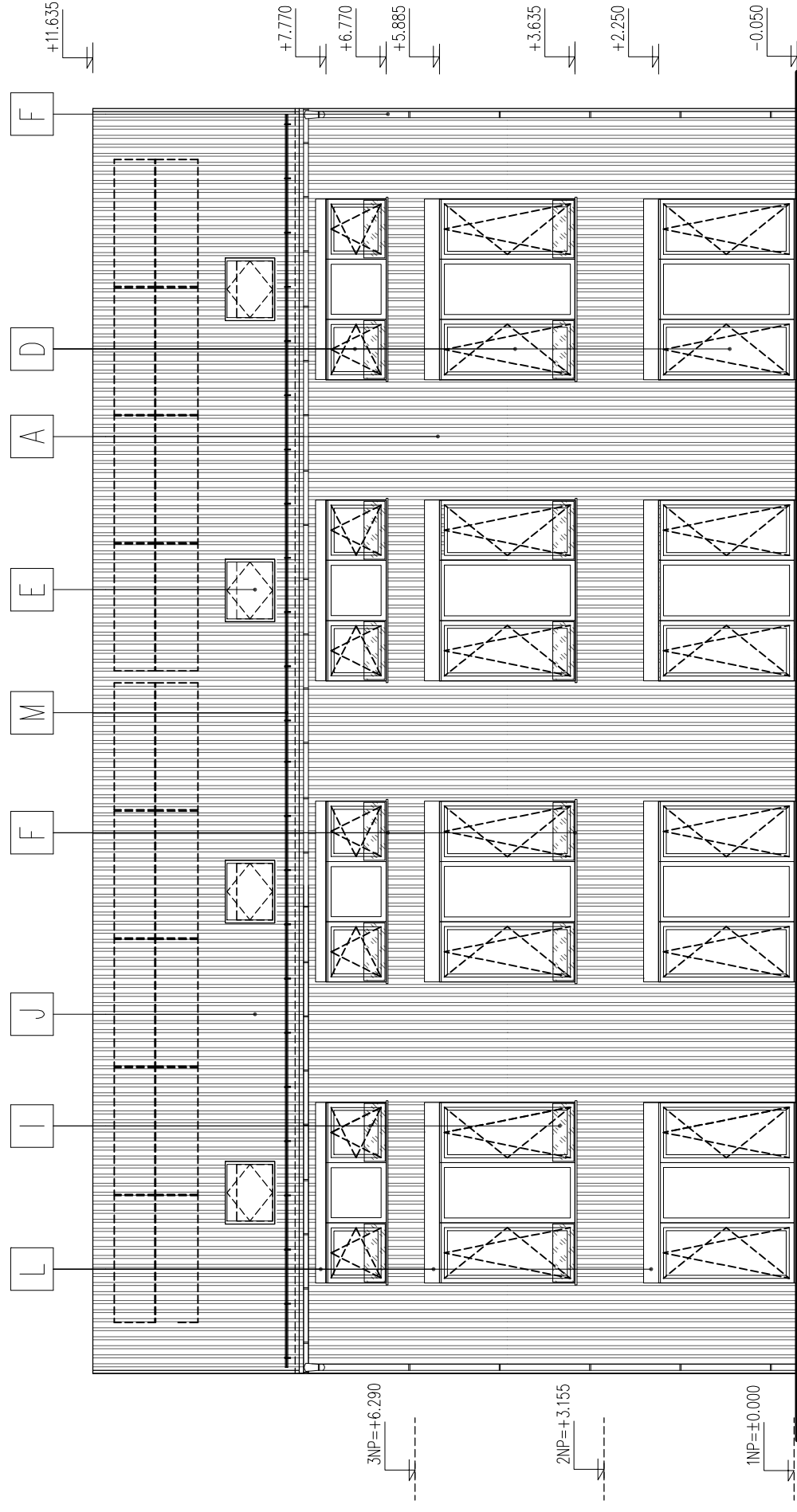


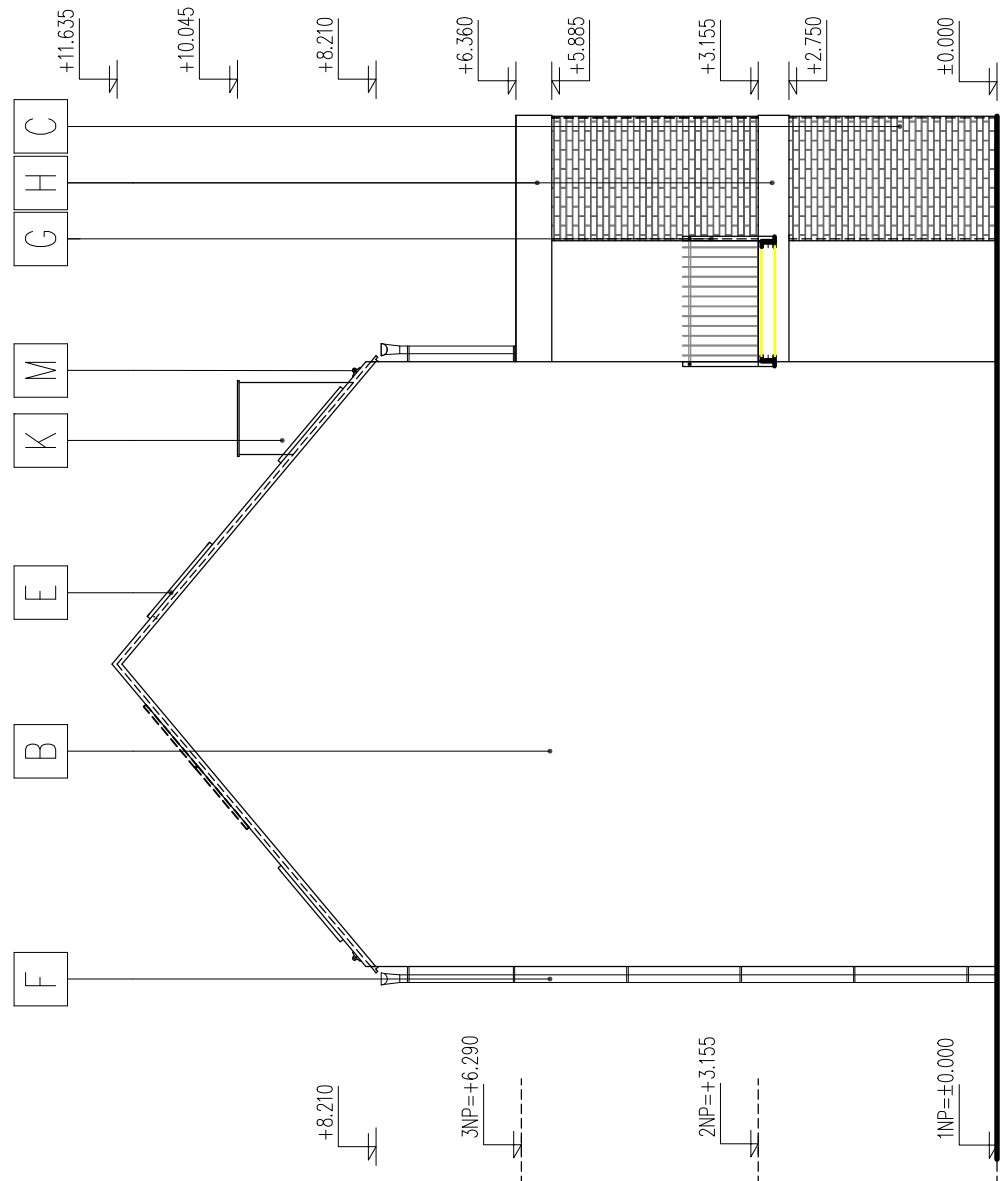
# Pohledy - část "A"

## 1:100

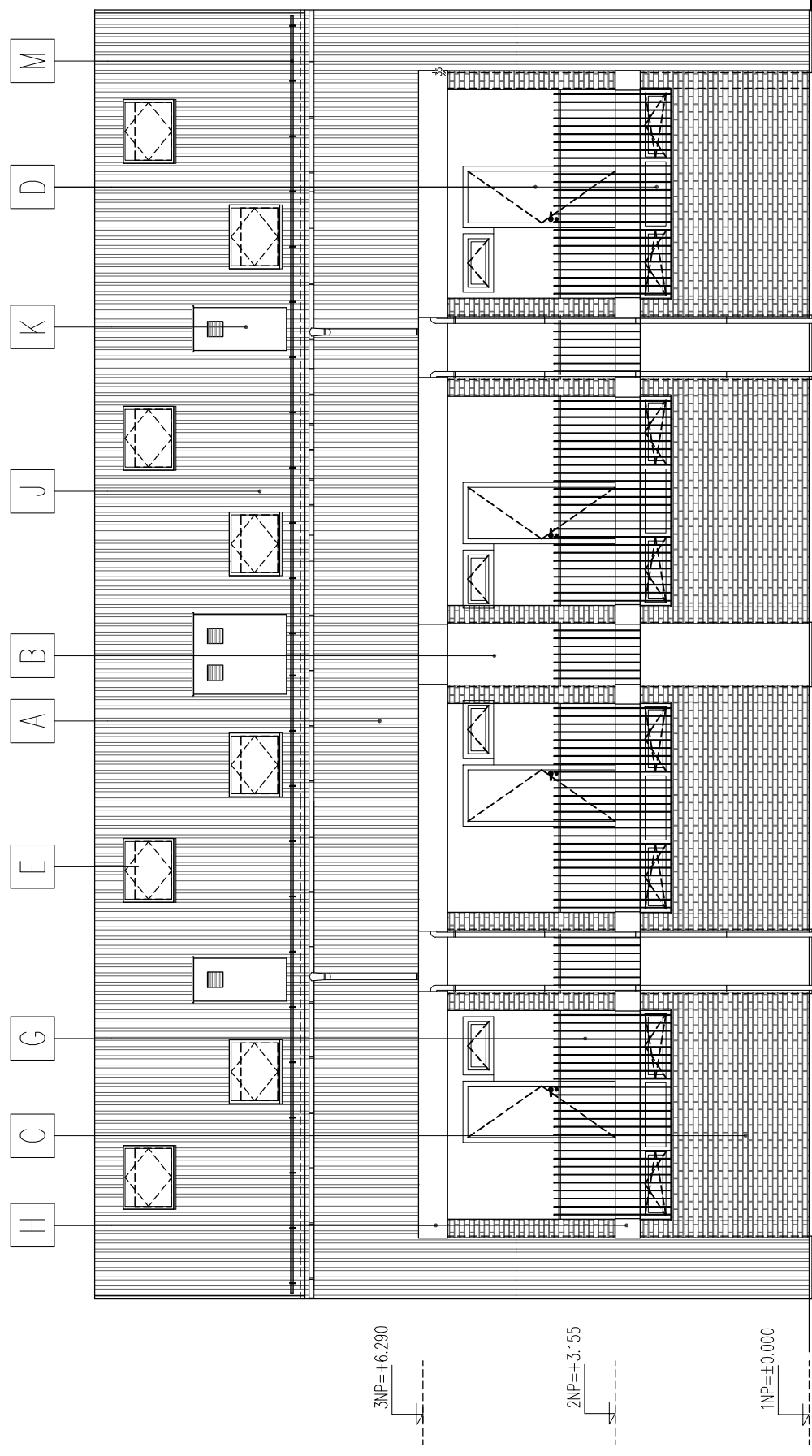
POHLED Z JIHOVÝCHODU



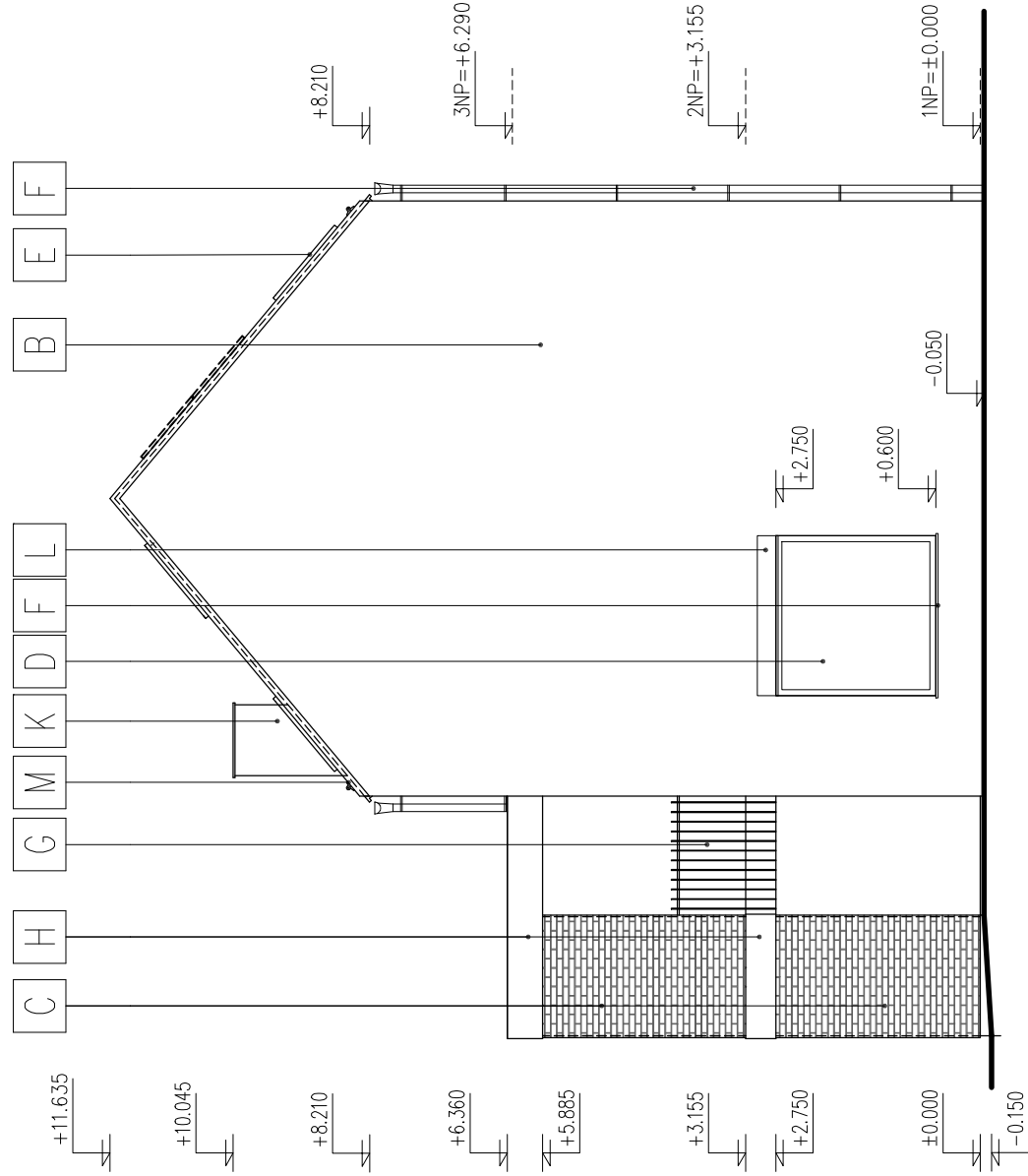
POHLED ZE SEVEROVÝCHODU



POHLED ZE SEVEROZÁPADU



POHLED Z JIHOZÁPADU



## LEGENDA ÚPRAV POVRCHŮ

- A FASÁDA PLOCHY – FASÁDNÍ OMÍTKA, VÝŠKA 18mm, ODSTĚN CE4A
- B FASÁDA PAVLAČE – FASÁDNÍ OMÍTKA, HLADKÁ, ODSTĚN CE4A
- C FASÁDA – OBKLADOVÉ CHELNÉ PÁSKY, FORMÁT 240x71x10mm, BARVA ČERVENÁ
- D VÝPLNĚ OTVORŮ – HLINÍKOVÁ OKNA/DVĚŘE – INTERIER BILÁ, EXTERIER NCS S4040 – Y70R
- E STŘEŠNÍ OKNA – TYP 66L, ROZMĚR 1180x940mm
- F KLEMPŘSKÉ PRVKY – POZINK LAKOVANÝ – NCS S4040 – Y70R
- G OCELOVÉ ZABRÁDÍ – ŽÁROVÝ ZINEK
- H LEMOVÁNÍ PAVLAČÍ – POHLEDY ZINEK
- I SKLENĚNÉ ZABRÁDÍ – OKENNÍ VÝPLNĚ
- J STŘEŠNÍ KRYTINA – VLNITÝ PLECH, VÝŠKA VLN 18mm, NCS S4040 – Y70R
- K KOMÍN – FASÁDNÍ OMÍTKA, HLADKÁ, ODSTĚN CE4A
- L PŘEDOKENNÍ ŽALUZIE S PRÍZNANÝMI ŽALUZIOVÝMI BOXY
- M SNĚHOVÉ DVOUTRUBKOVÉ ZACHYTÁČE – NCS S4040 – Y70R

## POZNÁMKA

FINÁLNÍ VARIANTA BAREVNÉHO ŘEŠENÍ FASÁDY A VŠECH OSTATNÍCH PRVKŮ, STRUKTURY OMÍTKY A POD. BUDOU VYBRÁNY INVESTOREM A PROJEKTANTEM PO VYZKOUKOVÁNÍ DODAVATELEM. BAREVNÝ ODSTĚN NUTNO VOLIT S OHLEDEM NA TEPLOTNÍ NÁMÁHANÍ FASÁDY.

# maspart

martinka spusta  
architekti

maspart s.r.o. IČ: 03198057 © 2024

Nádražní 1790 Šternberk 78501 www.maspart.com

### generální projektant:

maspart s.r.o.

ICO: 03198057

Nádražní 1790/22, Šternberk 785 01

### zodpovědný projektant:

Ing. arch. Pavel Martinka ČKA 4495

+420 775 914 146 pavel.martinka@maspart.com

# SP

GROBER  
PROJECT, s.r.o.

### HIP:

GROBER PROJECT, s.r.o.

Pasteurova 162/13c, 779 00 Olomouc

Ing. Jiří Grohmann

+420 776 577 933, j.grohmann@groberproject.cz

### projektant části:

GROBER PROJECT, s.r.o.

Pasteurova 162/13c, 779 00 Olomouc

Ing. Jiří Grohmann

+420 776 577 933, j.grohmann@groberproject.cz

### investor:

Město Šumperk

nám. Míru 364/1, 787 01 Šumperk

ICO: 00303461

### akce:

Bytový dům Šumperk - Temenice

### místo:

ulice Temenická

787 01 Šumperk

p.č. st. 15/2, 16/2, 16/6, 16/7, 18/1, 18/10, 18/12, 18/13,

12/15/1, 12/15/19, 12/15/20, 12/15/21, 12/15/22, 12/15/27, 13/34,

13/77/8

k.ú.: Horní Temenice [764469]

p.č. 919/2, 919/11, 954

k.ú.: Dolní Temenice [764442]

### stupeň:

DOKUMENTACE PRO PROVÁDĚNÍ STAVBY

### část:

D.1.1

ARCHITEKTONICKO-

STAVEBNÍ ŘEŠENÍ

10/2024

název výkresu, měřítko:

číslo výkresu:

Pohledy

- část "A"

1:100

